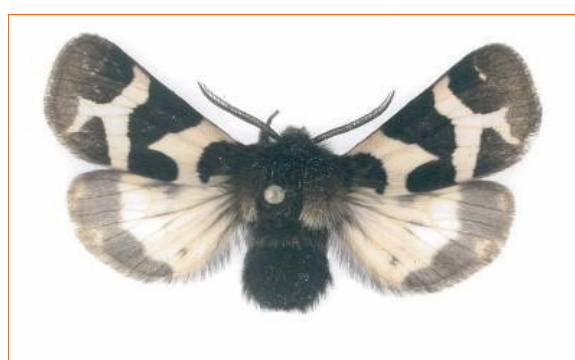
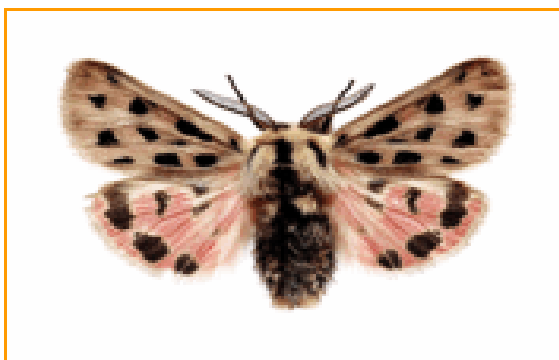


Společnost pro ochranu motýlů – SOM terénní seminář k projektu

Studie a příprava odborných podkladů pro ochranu
přástevníků
mařinkového (*Watsonarctia casta*) a svízelového (*Chelis maculosa*)
v letech 2015–2016
konaný



8. - 9. května 2015 (pátek, sobota) od 17.00 hod.

Terénní zařízení Správy NP Podyjí, Podmolí

Terénní exkurze během soboty (od 9. do 15 hod.) - oblast Havraníků,
bývalá vojenská cvičiště

9. – 10. května 2015 (sobota, neděle) od 17.00 hod.

Bílé Karpaty, oblast Vápenek a Velké n. Veličkou, sruby hotelu Filipov

Terénní exkurze během neděle (od 9. do 15 hod.) - Vápenky a Radějov

15. - 16. května 2015 (pátek, sobota) se srazem v 17.00 hod. na místě ubytování
(kolej ve Svatém Janě pod skalou, Český kras) a následným přesunem
na Karlštejn – páteční terénní část je kordinována s „Můří noci“

- Terénní exkurze během soboty (od 9. do 16 hod.) - JV oblasti krasu (Tmaň)
- Prezentace, představení projektu, metodik (sobota od 17. do 18 hod.)
- Terénní noční exkurze během sobotní noci (od 20 hod.) - JV oblasti krasu
- Neděle po obědě – ukončení semináře, možnost další exkurze (Heřman)

PROGRAM

- ✚ Diskuse
- ✚ Předání smluv a materiálů mapovatelům a monitorovatelům
- ✚ Noční terénní metody – představení a praktické ukázky v terénu,
Denní terénní metody, uplatnění metodik a poznatků pro monitoring druhů

Podrobnosti k ubytovacím zařízením, orientační mapy v příloze.

Bližší informace A. Pavlíčko (725 984 966, 731 530 290) nebo P. Heřman (722 161 096)
(www.lepidoptera-som.cz)